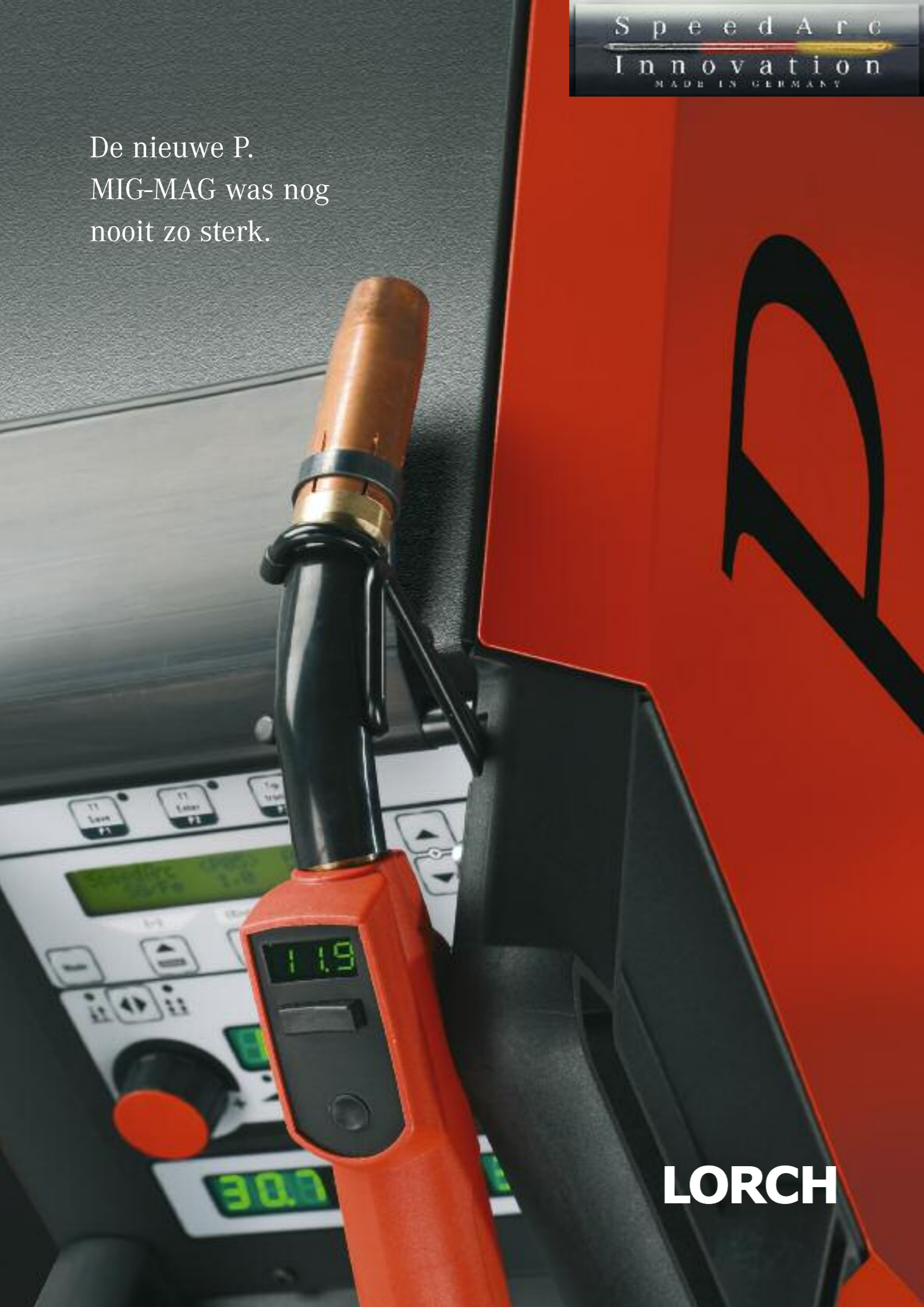


Speed Arc  
Innovation  
MADE IN GERMANY

De nieuwe P.  
MIG-MAG was nog  
nooit zo sterk.



**LORCH**

# De P staat voor power. Voor productiviteit. Voor potentie en perfectie. P basic of P synergic. De nieuw P is MIG-MAG-Max.

Elektronica ingenieurs en ontwikkelaars komen vaak bij elkaar. Als deze mensen dan wat kunnen, zoals hier in Auenwald, en dan nog de juiste processpecialisten inschakelen, dan mag men wat verwachten. Wij stonden allen voor de opgave, onze oude P, een zeer gewaardeerd MIG-MAG werkpaard, te voorzien van de allernieuwste mogelijkheden. Zulke, die elke lasser tot de uitspraak brengt: **die wil ik hebben**. Een perfecte productiemachine dus. Daarbij nog de duurzaamheid voor tientallen jaren en het doel was volbracht.

Na 3 jaar ontwikkeling was het zover. Traploos zijn ook vele anderen, maar een inverter vermogensdeel zoals deze bezitten slechts weinigen, of helemaal niet. Precies deze maakt het beslissende verschil. MIG-MAG is als het ware opnieuw uitgevonden.

Voor het gehele stroombereik staat een indrukwekkende, stabiele en zeer eenvoudig te beheersen vlamboog tot uw beschikking. **Veel lasvreugde met de P.**



SpeedArc  
bij de  
P synergic

# De nieuwe P = MIG-MAG-Max En de nieuwe SpeedArc, met de P synergic, verschafft u, dag in dag uit, vele meters meer lasnaad.



## SpeedArc is veel sneller

Het is enig en alleen de pure HighDefinition-invertertechnologie. Alleen ingenieurs maken zo iets mogelijk. Men moet het zien en beleven.



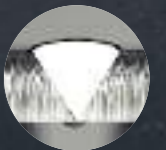
SpeedArc tot 30% sneller

## SpeedArc spaart materiaal

De tijd van grote hoek bij de lasnaadvoor-bereiding zijn voorbij. 60° Niet meer, nodig. 40° is voldoende bij de P synergic. Minder materiaal - minder tijd.



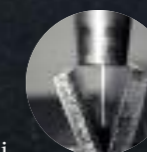
SpeedArc



MIG-MAG standaard

## SpeedArc voor smalle naden

De geconcentreerde stabiele vlamboog is ook bij een lang draadeinde ideaal te beheersen.



## SpeedArc is duidelijk sterker

Bij SpeedArc met de P synergic is het inbrandprofiel zichtbaar beter dan bij normale MIG-MAG-lasmachines



SpeedArc



MIG-MAG standaard

## Goed ontsteken

Zeker, sneller en spatvrij ontsteken. Geeft de naad aan het begin de juiste vorm. Zeer voordelig bij korte naden.

## Traploze smoorspoel

De P heeft een traploos regelbare smoorspoel en die kost meer, maar brengt ook meer. Ter eerste maakt die het lassen dynamisch en zijn verschillende beschermgassen toegestaan. Nagenoeg elke wens kan hier worden ingevuld.

## Perfecte handling

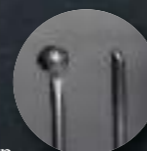
Automatische compensatie bij het lassen over hechten of menselijk fouten. In brugdelen van een seconde regelt de P de vlamboog lengte uit.

## Eindkrater-vulling

Om scheuren aan het eind van de naad te voorkomen, kan de lasstroom automatisch worden vermindert en kan de eindkrater met lasmateriaal worden opgevuld.

## Gemakkelijke herstart

De eindpuls van de P zorgt voor een spits draadeinde. De vlamboog ontsteekt weer zonder aanloopfase en is direct stabiel.



## Nu met CO<sup>2</sup>-lassen

Met CO<sup>2</sup> kon u altijd al lassen. Maar was dat dan uw kwaliteit? Was dat het optimale? Met de P kunt U nu de hoogste inbranddiepte en sterkte fabriceren. Dat is uw kwaliteit.

## MIG-solderen

Met de P kunt U ook perfect MIG-solderen. Hoogvaste staalsoorten, Tailored Blanks en verzinkte plaat brengen u niet meer in verlegenheid.

# Bij elke P geldt: 3 Stappen en u last in perfectie is net zo belangrijk.

## P basic...eenvoud is hier het bedienconcept.

**Spanning en draadaanvoersnelheid** - en de energie van de **P basic** staat voor u klaar. Wie dit wil, schakelt naar de **Quatromatic-Modus**. Hier kunnen in **4-takt de start-, las- en eindkraterparameter** individueel worden geoptimaliseerd. Geheel naar uw wensen instelbaar. Zoals ook de nevenparameters: **inloopsnelheid draad, terugbrandtijd draad en smoorspoelwerking**.



## P synergic...de automatiek doet alles voor u.

Hier hebben MIG-MAG-lasser vaak naar gevraagd: ik droom van een lasmachine waar ik alleen gas, draad en de dikte van het materiaal ingeef. **Al het andere regelt het apparaat, met de kennis van de beste lassers die deze wereld rijk is.** En ik kijk direct naar de perfecte naad. Alstublieft - hier staat uw droom. **De P synergic.**



# Uw P. Op maat gemaakt voor uw werkzaamheden.

## 1. Welke uitvoering met welk vermogen?

### P basic

### P synergic



Elke P basic uitgevoerd met een standaard laspistool, reduceerventiel en massakabel.  
 Elke P synergic uitgevoerd met een PowerMaster-laspistool, reduceerventiel en massakabel.

## 2. Waar wenst u de draadaanvoerunit?



In de compacte machine.

In de koffer.  
 Zo werkt u tot 20m van de stroombron verwijderd. Het tussenpakket verbindt u.

2 Draadaanvoerunits in de koffer en in de stroombron. Ideaal als u vaak verschillende draadsorten moet verlasen. U bespaart telkens weer op het ombouwen.

2 Draadaanvoerunits in de dubbele koffer. Ook hier bespaard u weer op het ombouwen en tevens met maximale bewegelijkheid.

## 3. Welke koffervariant?



Werkplaatkoffer

Montagekoffer

Scheepswerfkoffer

Robotkoffer

## 4. Waar gaat u bedienen?



Stroombron

Koffer

of in beide

Op de afstand-bediening

of gedeeld secundair

primair

## 5. Welke toebehoren heeft u nodig?



Grote transportwielen voor lange afstanden en ongelijke vloeren.

PowerMaster-Push-Pull-laspistool. Grotere actieradius. Bediening aan de greep - geniaal

Aansluitmogelijkheid voor Push-Pull-laspistolen en tussenaandrijvingen.

Dubbele flessenwagen voor 50 liter gascilinders.

Trolleyset voor de werkplaatkoffer. Handig en prijsgunstig.

180° Draai-eenheid voor de koffer. De machine staat en de koffer laat zich draaien.

Wielenset voor de werkplaat- en de montagekoffer.

S-Job-Tool-Software. Opgeslagen Jobs met de PC bewerken, versturen en nog veel meer



## Het design alleen voor functionaliteit.

Een hoogwaardige industriële stalen behuizing beschermt de inhoud. Kunststof alleen daar, waar het ook beter is. De P is extreem robuust en praktijkgericht tot in het kleinste detail. Van de lage gasflesopname tot de stabiele, volledig belastbare greep. Daaraan hangt de P ook goed in de kraan.



## Automatiseren toch zo eenvoudig.

De P is onderdeel van de Lorch-Automation. Het modulaire systeem voor kleine en middelgrote lasoplossingen. Met het LorchNet-bussysteem is de P direct gereed voor gebruik. Ook met de andere automatiseringscomponenten. Voor ons heet dit Plug&Weld, voor u maximale productiviteit.



## Bedienen direct aan het laspistool.

Lasstroom en draadaanvoersnelheid regelt u nu direct op het laspistool. Eenvoudiger en productiever gaat het niet. Door de PowerMaster-technologie heeft u de belangrijkste aanpassingen in de hand. Het heen en weer lopen tussen het apparaat en het laspistool is eindelijk verleden tijd.



## Wij speken met robotsystemen.

Wij bouwen geen robots maar zorgen voor een perfecte verbinding met onze lasmachines. Of het nu een analoge robotinterface of een modern buskoppeling systeem betreft zoals, DeviceNet, Profibus, CanOpen, enz, met onze verbinding leert ook uw robot snel wat perfect lassen is.



## Productiviteit met een drukknop.

Een werkstuk met verschillende lasposities en dikte vraagt telkens andere lasparameters. Met Tiptronic slaat U elk optimaal werkpunt in de gewenste volgorde op. U roept tot wel 100 werkpunten, direct via het laspistool, achter elkaar af. Compromisnaden? Niet meer nodig.



## Machine staat - laspistool gaat.

De digitale Push-Pull-technologie maakt dit nu mogelijk. Uw werkt tot wel 8 meter verwijderd van het apparaat. Ook met de zachte aluminium lasdraden. Met een tussenaandrijving tot wel 20 meter en meer. En met de planetaire Push-Pull van Lorch ook nog eens het gezamenlijke proces superlicht in de hand.

## De technische gegevens van de P's.

Type		P 3000 mobil	P 3500	P 4500	P 5500
Lasbereik I <sub>2</sub>	A	25 - 300	25 - 350	25 - 450	25 - 550
Lasspanning U <sub>2</sub>	V	15,2 - 30	15,2 - 31,5	15,2 - 36,5	15,2 - 41,5
Open spanning max. U <sub>0</sub>	V	81	81	81	81
Vermogensinstelling		traploos	traploos	traploos	traploos
ID 100% (40°)	A	250	260	360	400
ID 60% (40°)	A	280	300	400	500
ID bij max. stroom (40°)	%	50	30	30	30
Toevoegmateriaal staal Ø	mm	0,6-1,2	0,6-1,2	0,6-1,6	0,6-1,6
Toevoegmateriaal aluminium Ø	mm	1,0-1,2	1,0-1,2	1,0-1,6	1,0-2,4
Verlasbare elektroden Ø	mm	1,0-6,0	1,0-6,0	1,0-8,0	1,0-8,0
<hr/>					
Netspanning 3 ~ 50/60 Hz	V	400 ± 15%	400 ± 15%	400 ± 15%	400 ± 15%
Aansluitvermogen bij 100% ID	kVA	10,7	11,1	17	19,1
Aansluitvermogen max.	kVA	13,8	16,8	23,5	30,6
Netafzekering traag	A	16	16	32	50
Netstekker		CEE 16A	CEE 16A	CEE 32A	zonder
Vermogensfactor (bij I <sub>2</sub> max.)	cos φ	0,99	0,99	0,99	0,99
<hr/>					
Draadaanvoerunit		4-rols	4-rols	4-rols	4-rols
Draadaanvoersnelheid m/min		0,1-25	0,1-25	0,1-25	0,1-25
<hr/>					
Beschermingssoort (EN 60529)		IP 23	IP 23	IP 23	IP 23
Geluidsemissie dB(A)		<70	<70	<70	<70
<hr/>					
Maten (LxBxH)					
Stroombron (compactmodel)	mm	812x340x518	1116x463x812	1116x463x812	1116x463x812
Stroombron (koffermodel)	mm		1116x445x855	1116x445x855	1116x445x855
Werkplaatskoffer	mm		639x281x498	639x281x498	639x281x498
Montagekoffer	mm		675x275x522	675x275x522	675x275x522
<hr/>					
Stroombron compactmodel gasgekoeld	kg	35	92,8	97,3	107,3
Stroombron koffermodel gasgekoeld	kg		86,8	91,3	100,8
Waterkoeling	kg		14,7	14,7	14,7
Werkplaatskoffer	kg		20,2	20,2	20,2
Montage-Koffer	kg		15,8	15,8	15,8
<hr/>					
Gasgekoeld		ML 3800	ML 3800	ML 3800	ML 3800
Watergekoeld		MW 5300	MW 5300	MW 5800	MW 5800

Elke P **basic** uitgevoerd met een standaard laspistool.  
Elke P **synergic** uitgevoerd met een PowerMaster-laspistool

De nieuwe P.  
Zo sterk was MIG-MAG nog nooit.

Lorch Schweißtechnik GmbH  
D 71549 Auenwald  
Im Anwänder 24 - 26  
T. +49 (0) 7191.503.0  
F. +49 (0) 7191.503.199  
info@lorch.biz

Lorch Lasttechnik B.V.  
Postbus 5  
2200 AA Noordwijk  
T. 071-362 56 27  
F. 071-362 38 85  
lorch.nl@lorch.biz

[www.lorch.eu](http://www.lorch.eu)

**LORCH**